

" L'ASTROLABE "

10, Rue Georges Clemenceau
85180, LE CHATEAU D'OLONNE



TYPE	NIVEAU	N° APPARTEMENT
T2	1er	5

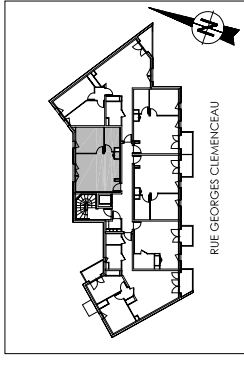
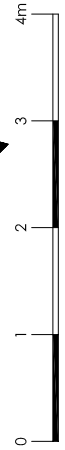
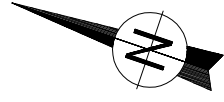
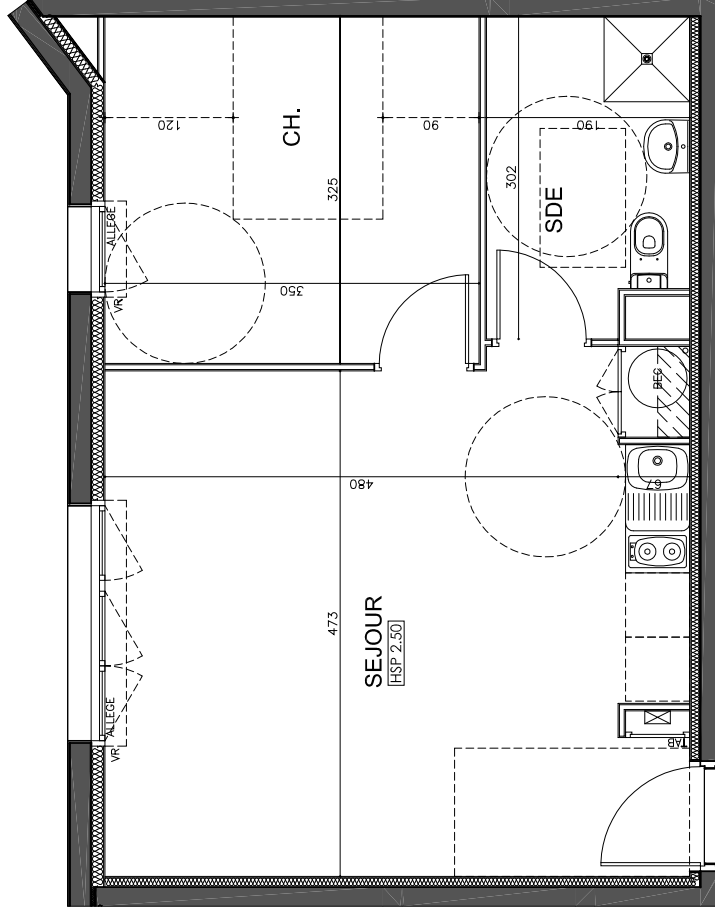


TABLEAU DES SURFACES	
SEJOUR - CUISINE	26.05
CHAMBRE	11.35
SDE	5.40
TOTAL SURFACES HABITABLES	42.80m ²
BALCON	
TOTAL ESPACES EXTERIEURS	m ²



Echelle : 2cm/m - Format A3

NOTA : Le présent document expose la disposition générale de l'appartement. Il ne constitue pas un contrat. En fonction des nécessités techniques ou réglementaires de la réalisation, des modifications sont susceptibles d'être apportées à ce plan qui ne revêt qu'un caractère informatif. Les surfaces indiquées sont approximatives. Les retables de portes, soffites, faux-plafonds, rampants, gaines ainsi que les emplacements des équipements sont indiqués à titre indicatif. Les dimensions d'évaluation en situation, en nombre et en dimensions. Les cancellations, les regards ne sont pas figurés. Les emplacements des équipements ne sont pas placés qu'à titre indicatif.

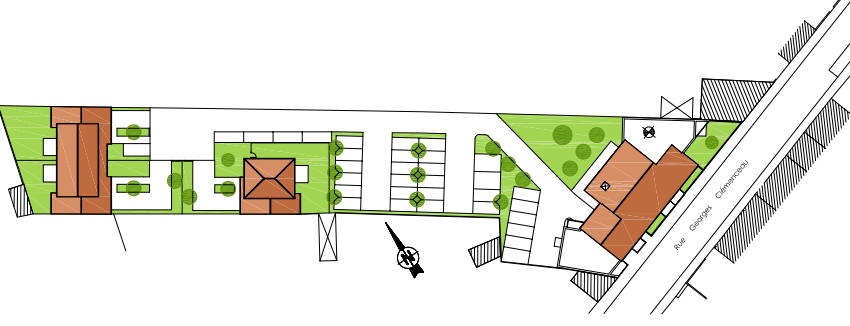
Edition 08.02.2010

indice



" L'ASTROLABE "

10, Rue Georges Clemenceau
85180, LE CHATEAU D'OLONNE



TYPE	NIVEAU	N° APPARTEMENT
T3	2ème	12

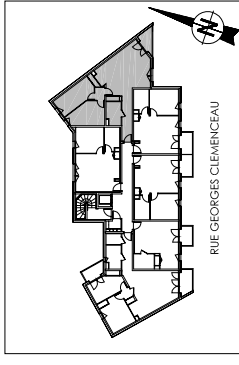
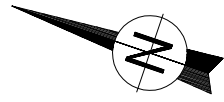
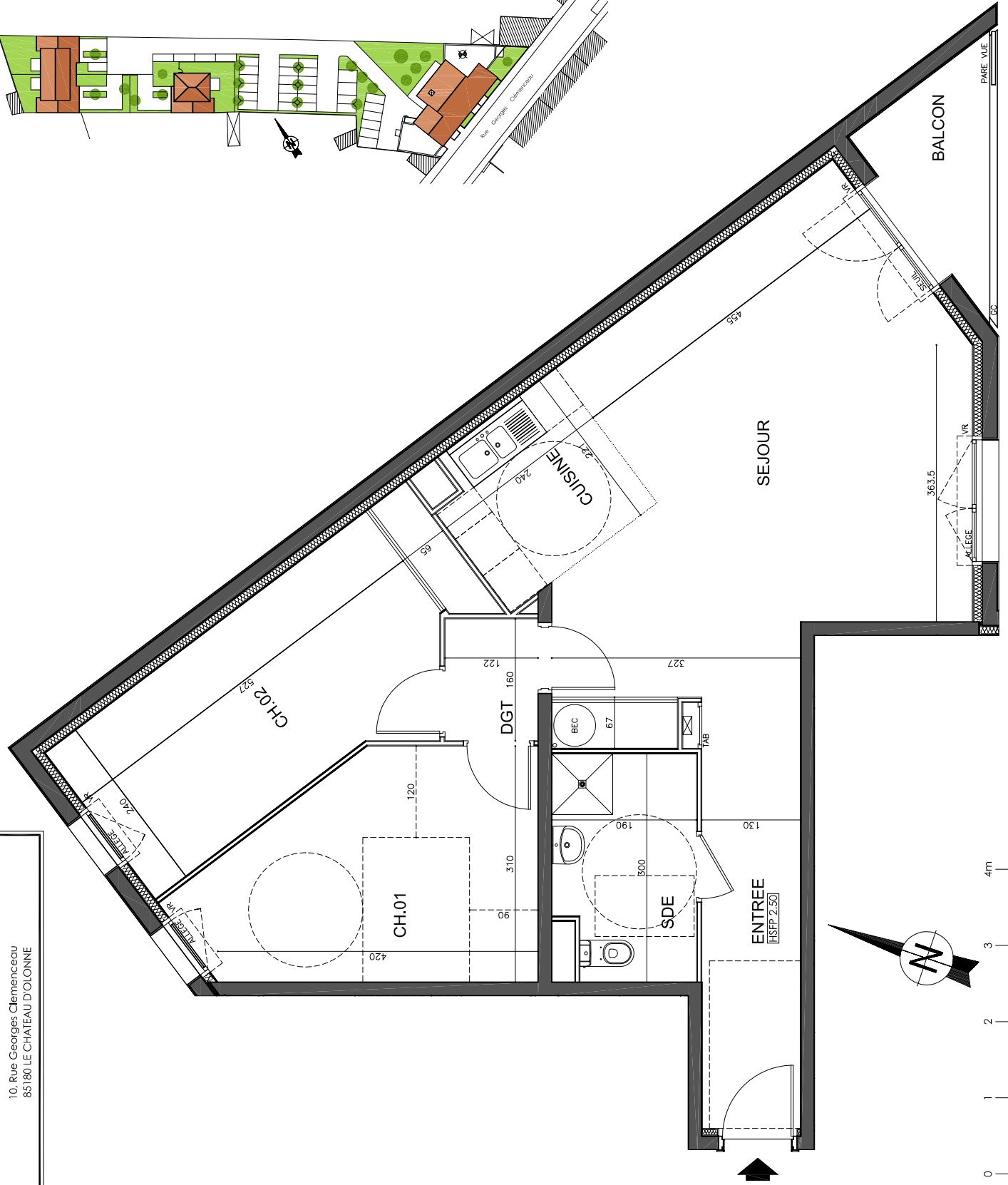


TABLEAU DES SURFACES	
ENTREE	7.35
CUISINE	5.05
SEJOUR	28.50
CHAMBRE 1	12.20
CHAMBRE 2	14.00
SDE	5.35
DGT	1.95
TOTAL SURFACES HABITABLES	74.40m ²
BALCON	3.55
TOTAL ESPACES EXTERIEURS	3.55m ²



Echelle : 2cm/m - Format A3

NOTA : Le présent document expose la disposition générale de l'ouvrage. Les modifications techniques ou réglementaires de la réalisation, des modifications susceptibles d'être apportées à ce plan qui ne revêt qu'un caractère informatif. Les surfaces indiquées sont approximatives. Les retombées de poutres, soffites, faux-plafonds, rampants, gaines ainsi que les emplacements des équipements sont indiqués en traits pointillés. Les emplacements d'évaluation en situation, en nombre et en dimensions. Les concurrences, les regards ne sont pas figurés. Les emplacements des équipements ne sont placés qu'à titre indicatif.

Edition 08.02.2010

Indice

