



BMP
AMÉNAGEUR D'AVENIR

Le Sextant

Saint-Hilaire-de-Riez · 85

Votre appartement les pieds dans l'eau...





Le Sextant

UN EMPLACEMENT UNIQUE ET EXCEPTIONNEL.

La résidence Le Sextant vous séduira par sa situation exceptionnelle, sur la plus longue façade Atlantique du département.

À la limite de Saint-Jean-de-Monts, face à la mer et sa grande plage de sable fin bordée de dunes, votre appartement orienté sud / sud ouest vous offre un ensoleillement maximal.

Au rez-de-chaussée, vous bénéficiez d'un jardin privatif avec portillon permettant un accès direct à la plage. À l'étage vous profitez de larges balcons permettant d'admirer la mer et les couchers de soleil.

À deux pas, vous trouverez les commerces indispensables, le marché local et ses spécialités, des restaurants, un casino et une multitude de loisirs (balade pédestre ou à vélo, sports nautiques, promenade équestre, Luna Park... et bientôt un centre de thalassothérapie).



Imaginez-vous à la mer...

UN STYLE ET DES MATÉRIEAUX BIEN PENSÉS.

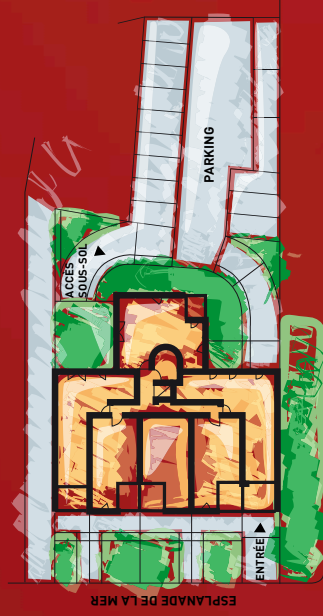
L'architecture est résolument contemporaine dans ses volumes, ses couleurs, ses gardes corps en aluminium, mais aussi traditionnelle par les matériaux employés.

Pour garantir votre sécurité, l'accès à l'immeuble s'effectue par portier électronique, l'ouverture des portes se fait par badge de commande.

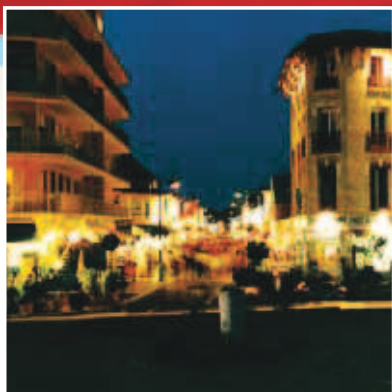
Pour garantir votre tranquillité et votre confort, les logements sont dotés de volets roulants électriques, de larges baies alu à double vitrage et d'une isolation thermique et acoustique aux normes les plus récentes. Les salles de bains sont équipées d'un meuble vasque avec bandeau lumineux et sèche serviettes. Vous bénéficiez également d'un chauffage électrique par panneaux rayonnants avec programmateur électronique.

Enfin vos propres choix quant aux revêtements de sols et murs dans les gammes qui vous seront suggérées, viendront personnaliser votre appartement et ainsi lui conférer son style.

PLAN DE MASSE



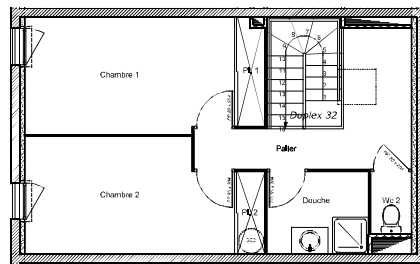
- À 2 km du centre de Saint-Jean-de-Monts et de tous ses commerces.
- À 15 mn de la gare de Challans.
- À 2 km de la gare routière de Saint-Jean-de-Monts.
- Face à la plage des Demoiselles.



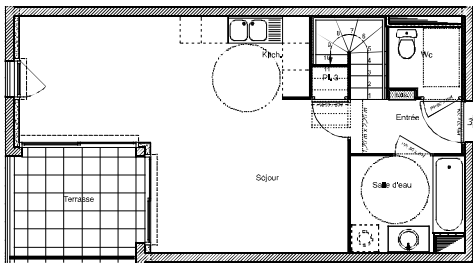
BMP
AMÉNAGEUR D'AVENIR

Centre d'Affaires LES PETITES BAZINIÈRES
1, rue Benjamin Franklin
85036 LA ROCHE SUR YON CEDEX
Tél. 02 51 41 09 28 • b-m-p@wanadoo.fr

Tous nos programmes sur internet :
www.bmp-promotion.com



Combles

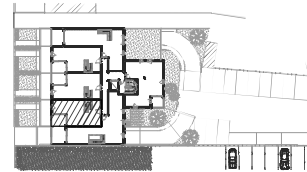


Etage 3



LE SEXTANT

ESPLANADE DE LA MER
St. HILAIRE DE RIEZ



Appartement N°	Type	Niveau
32	T3 Duplex	Etage 3 Combles

SURFACES HABITABLES	en m ²
Entrée	2,96 m ²
Séjour + Kitch.	29,46 m ²
Placard 3	0,54 m ²
Salle d'eau	5,15 m ²
Wc	2,38 m ²
Etage 3	40,49 m²
Palier	7,66 m ²
Chambre 1 + Pl. 1	13,32 m ²
Chambre 2 + Pl. 2	12,48 m ²
Douche	4,12 m ²
Wc 2	1,25 m ²
Combles	38,83 m²
Total	79,32 m²

SURFACES ANNEXES PRIVATIVES	
Terrasse	7,06 m ²

SCCV GAUGUIN

Centre d'Affaires Les Petites Bazinières
1 rue Benjamin Franklin - CS 90005
85036 I.A. ROCHE SUR YON Cedex

Ce plan et les surfaces sont susceptibles de subir des modifications en fonction d'imperatifs technique ou commerciaux lors de la construction.